

HOOFDSTUK 21: Het macro-economisch evenwicht op de korte termijn: het IS-LM model

Het IS-LM model is de interactie tussen het AV-AA model en het geldmarkt model.

We behouden de algemene veronderstelling van een stabiel algemeen prijspeil → Reëel BBP = Nominaal BBP.

Het IS-LM model

De *IS*-curve bestaat uit de verzameling van alle evenwichten in de reële sfeer voor een bepaalde i . Doordat een lagere i leidt tot meer investeringen zal dit dus leiden tot een hogere Q .

$$Q = \frac{C_0 + I_0 + \bar{G} - cT_0 + \bar{E} - Z_0}{1 - c + ct + z} - \frac{h}{1 - c + ct + z} i$$

De *LM*-curve bestaat uit de verzameling van alle evenwichten in de monetaire sfeer voor een bepaalde Q . Doordat een groter Q leidt tot een grotere transactievraag zal dit dus leiden tot een hogere i .

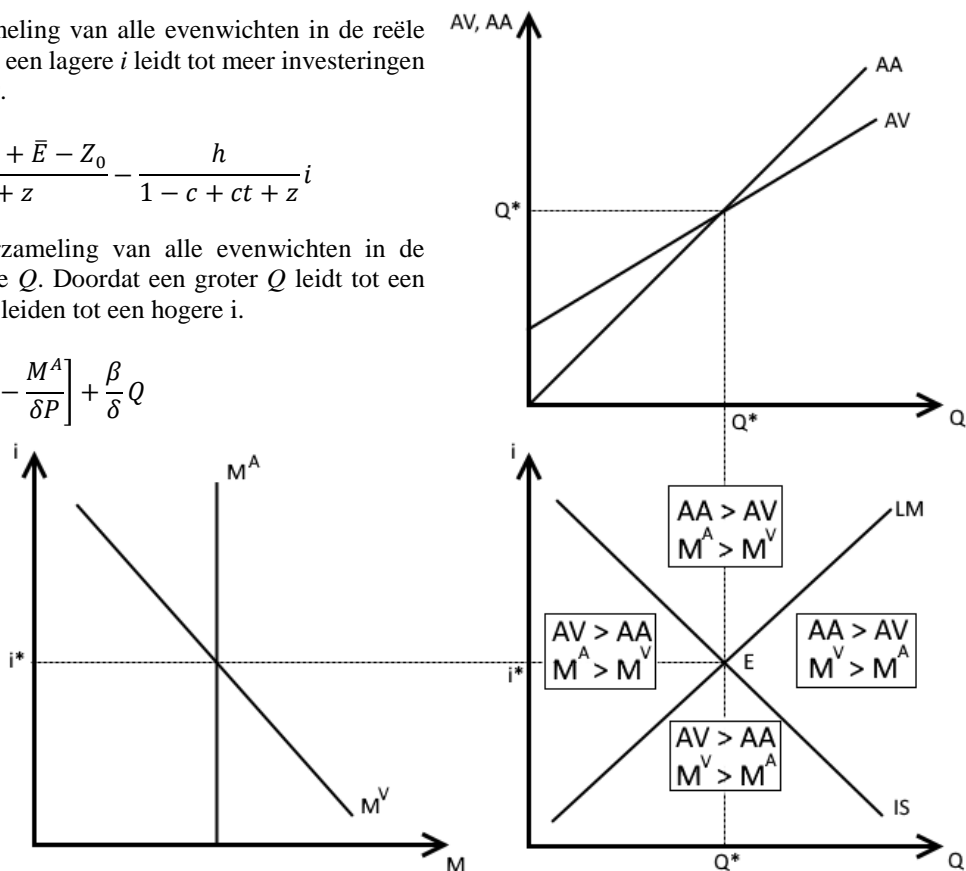
$$i = \left[\frac{L_0}{\delta} - \frac{M^A}{\delta P} \right] + \frac{\beta}{\delta} Q$$

Expansief budgetair beleid
(toename van \bar{G})

- *AV*-curve naar boven
- *IS*-curve naar rechts
- M^V -curve naar rechts

Expansief monetair beleid
(toename van M^A)

- M^A -curve naar rechts
- *LM*-curve naar rechts
- *AV*-curve naar boven



Keynesiaans vs Monetaristisch: Een analyse voor een expansief budgetair beleid¹

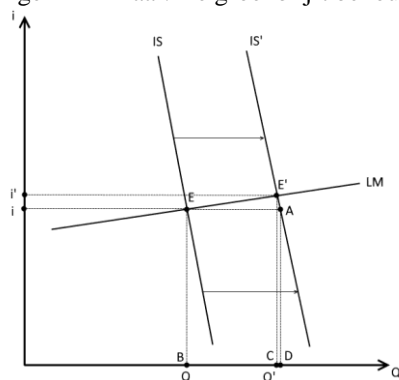
Keynesiaans

Veronderstellingen:

- h is klein. De investeringen zijn niet interestgevoelig. Hierdoor is de *IS* zeer steil. Voor elk niveau van i zullen de investeringen ongeveer hetzelfde zijn en zal Q weinig veranderen.
- δ is groot. De transactievraag is zeer interestgevoelig. Hierdoor is de *LM* zeer vlak. Voor elk niveau van Q zal de M^V niet sterk verschuiven en zal i weinig veranderen.

Conclusie: Expansief budgetair beleid werkt **goed**.

Het crowding-out effect is klein (CD). De toegenomen Q verhoogt de i weinig en de verhoogde i verlaagt de investeringen minimaal. De groei blijft behouden.



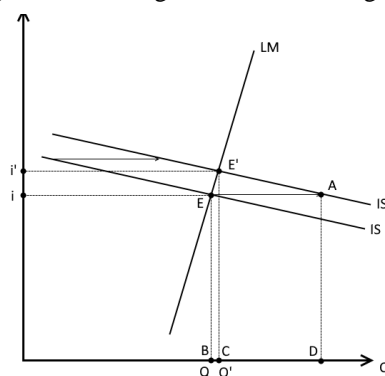
Monetaristisch

Veronderstellingen:

- h is groot. De investeringen zijn zeer interestgevoelig. Hierdoor is de *IS* zeer vlak. Voor elk niveau van i zullen de investeringen sterk veranderen en zal Q hierdoor ook sterk veranderen.
- δ is klein. De transactievraag is weinig interestgevoelig. Hierdoor is de *LM* zeer steil. Voor elk niveau van Q zal de M^V sterk verschuiven en zal i veel veranderen.

Conclusie: Expansief budgetair beleid werkt **slecht**.

Het crowding-out effect is groot (CD). De toegenomen Q verhoogt de i sterk en de verhoogde i verlaagt de investeringen enorm. De groei wordt sterk afgezwakt.



¹ Deze oefening kan ook gedaan worden voor een expansief monetair beleid.